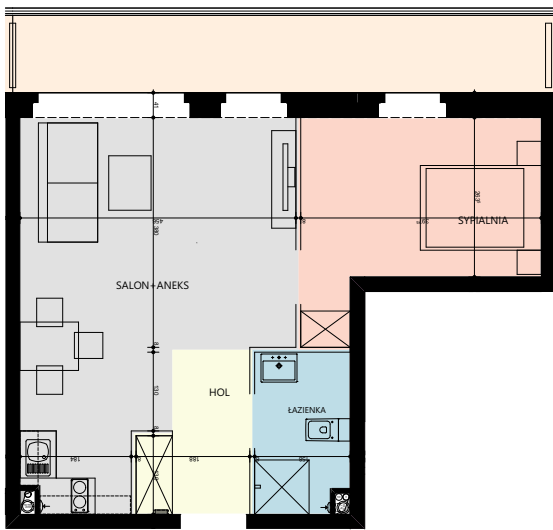
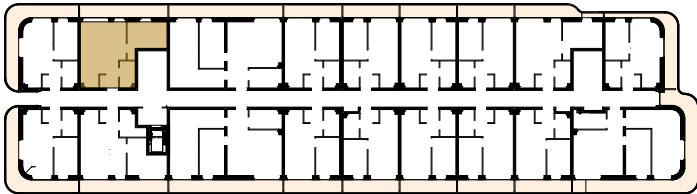
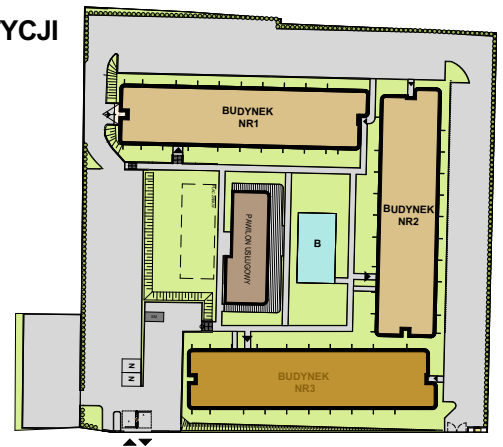


Lokal

**M97**

**RZUT LOKALU**


ŚCIANKI DZIAŁOWE NADAJĄCE SIĘ DO DEMONTAŻU  
 POWIERZCHNIE LICZONE WG NORMY PN-ISO 9836:1997  
 UWAGA: DO POWIERZCHNI LOKALU ZGODNIE Z NORMĄ PN-ISO 9836:1997  
 WLICZONO POWIERZCHNIĘ POD ŚCIANKAMI DZIAŁOWYMI NADAJĄCYMI SIĘ DO DEMONTAŻU.

**RZUT KONDYGNACJI**

**PLAN INWESTYCJI**


**Dział Sprzedaży:**  
 ul Kopanina 34  
 60-105 Poznań

**Siedziba Firmy:**  
 ul. Chopina 1J  
 63-100 Śrem

**Kontakt:**

