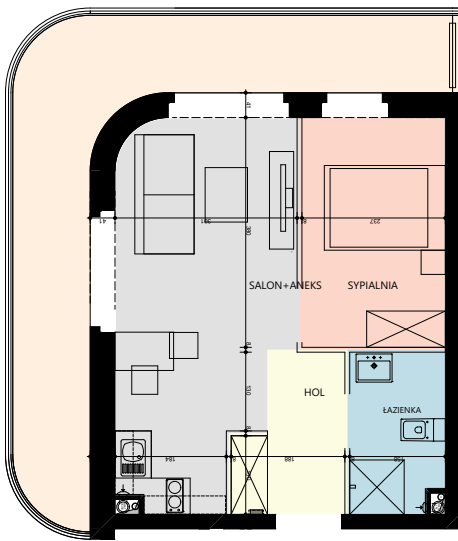


Lokal

**M96**

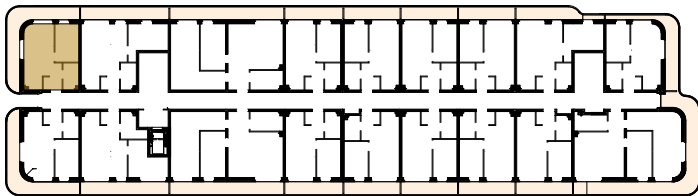


**RZUT LOKALU**

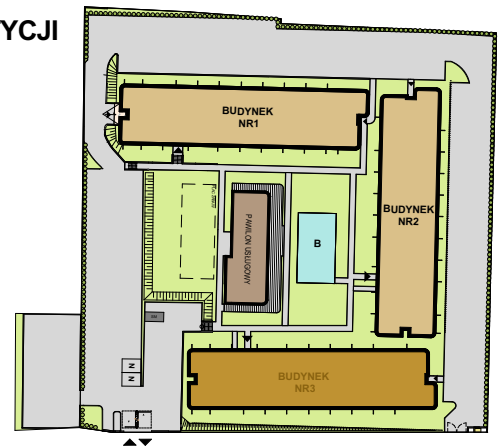


ŚCIANKI DZIAŁOWE NADAJĄCE SIĘ DO DEMONTAŻU  
POWIERZCHNIE LICZONE WG NORMY PN-ISO 9836:1997  
UWAGA: DO POWIERZCHNI LOKALU ZGODNIE Z NORMĄ PN-ISO 9836:1997  
WLICZONO POWIERZCHNIĘ POD ŚCIANKAMI DZIAŁOWYMI NADAJĄCYMI SIĘ DO DEMONTAŻU.

**RZUT KONDYGNACJI**



**PLAN  
INWESTYCJI**



**DANE LOKALU**

Budynek	3
Piętro	4
Liczba pokoi	2
Pow. lokalu	35,02m <sup>2</sup>

**WYKAZ POMIESZCZEŃ**

Hol	4,42m <sup>2</sup>
Łazienka	4,21m <sup>2</sup>
Sypialnia	9,16m <sup>2</sup>
Salon + aneks	17,23m <sup>2</sup>

**Dział Sprzedaży:**  
ul Kopanina 34  
60-105 Poznań

**Siedziba Firmy:**  
ul. Chopina 1J  
63-100 Śrem

**Kontakt:**