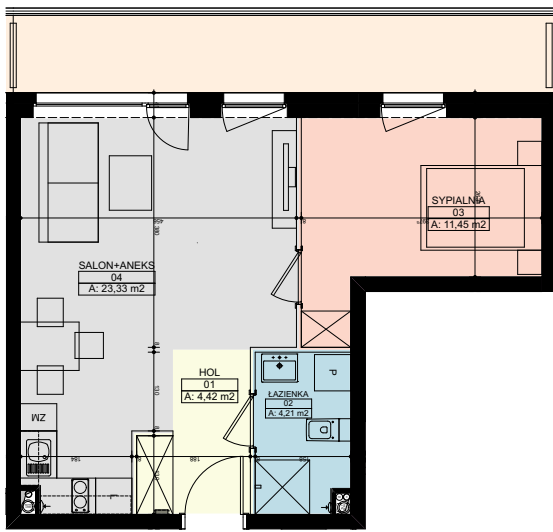
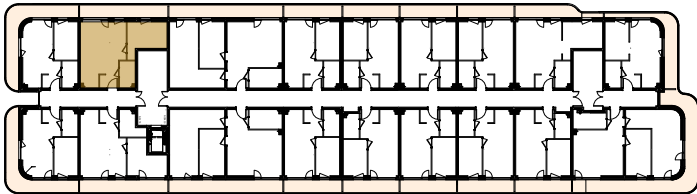
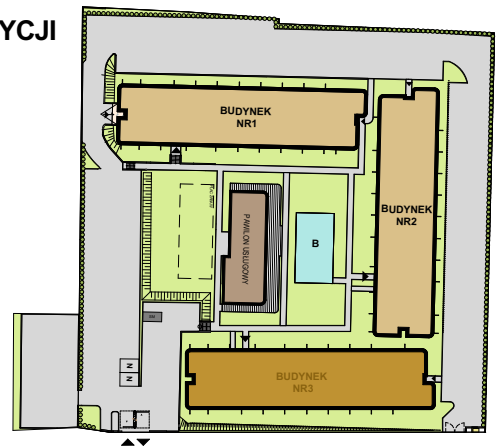


Lokal

**M76**

**RZUT LOKALU**


ŚCIANKI DZIAŁOWE NADAJĄCE SIĘ DO DEMONTAŻU  
 POWIERZCHNIE LICZONE WG NORMY PN-ISO 9836:1997  
 UWAGA: DO POWIERZCHNI LOKALU ZGODNIE Z NORMĄ PN-ISO 9836:1997  
 WLICZONO POWIERZCHNIĘ POD ŚCIANKAMI DZIAŁOWYMI NADAJĄCYMI SIĘ DO DEMONTAŻU.

**RZUT KONDYGNACJI**

**PLAN INWESTYCJI**

**DANE LOKALU**

|              |                     |
|--------------|---------------------|
| Budynek      | 3                   |
| Piętro       | 3                   |
| Liczba pokoi | 2                   |
| Pow. lokalu  | 43,41m <sup>2</sup> |

**WYKAZ POMIESZCZEŃ**

|               |                     |
|---------------|---------------------|
| Hol           | 4,42m <sup>2</sup>  |
| Łazienka      | 4,21m <sup>2</sup>  |
| Sypialnia     | 11,45m <sup>2</sup> |
| Salon + aneks | 23,33m <sup>2</sup> |

**Dział Sprzedaży:**  
 ul Kopanina 34  
 60-105 Poznań

**Siedziba Firmy:**  
 ul. Chopina 1J  
 63-100 Śrem

**Kontakt:**