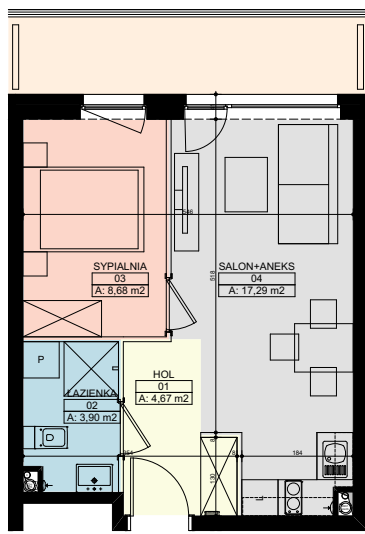
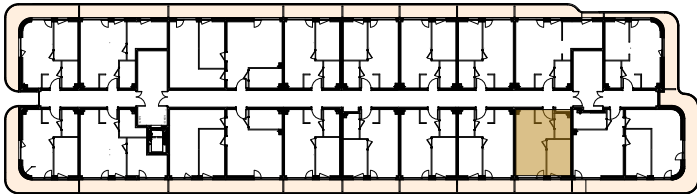
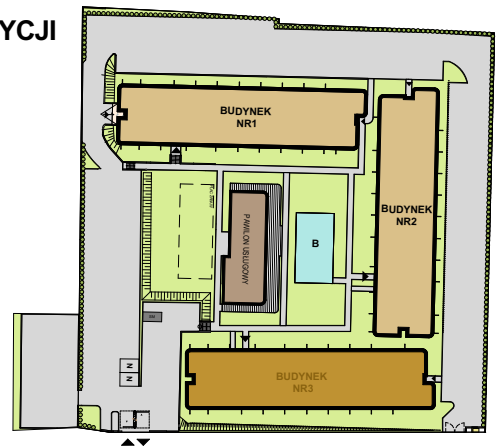


Lokal

**M66**

**RZUT LOKALU**


ŚCIANKI DZIAŁOWE NADAJĄCE SIĘ DO DEMONTAŻU  
 POWIERZCHNIE LICZONE WG NORMY PN-ISO 9836:1997  
 UWAGA: DO POWIERZCHNI LOKALU ZGODNIE Z NORMĄ PN-ISO 9836:1997  
 WLICZONO POWIERZCHNIĘ POD ŚCIANKAMI DZIAŁOWYMI NADAJĄCYMI SIĘ DO DEMONTAŻU.

**RZUT KONDYGNACJI**

**PLAN INWESTYCJI**

**DANE LOKALU**

Budynek	3
Piętro	3
Liczba pokoi	2
Pow. lokalu	34,54m <sup>2</sup>

**WYKAZ POMIESZCZEŃ**

Hol	4,67m <sup>2</sup>
Łazienka	3,90m <sup>2</sup>
Sypialnia	8,68m <sup>2</sup>
Salon + aneks	17,29m <sup>2</sup>

**Dział Sprzedaży:**  
 ul Kopanina 34  
 60-105 Poznań

**Siedziba Firmy:**  
 ul. Chopina 1J  
 63-100 Śrem

**Kontakt:**