

Lokal

**M16**


## RZUT LOKALU



## DANE LOKALU

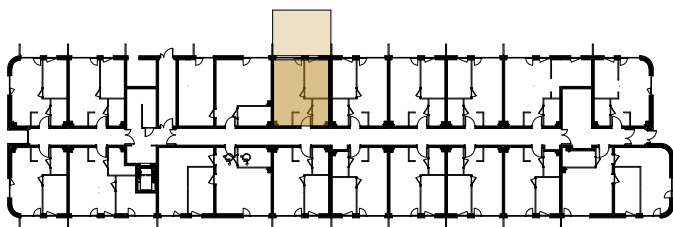
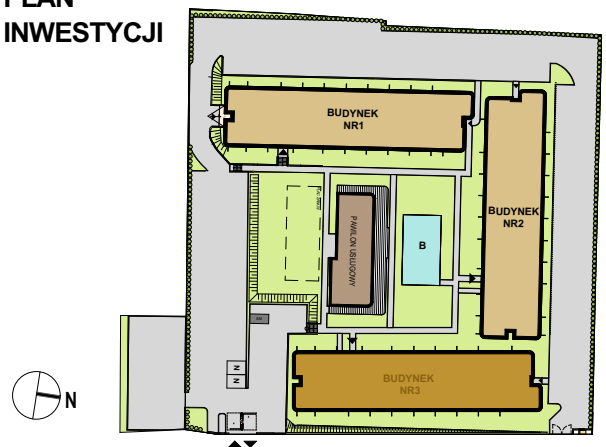
|              |                     |
|--------------|---------------------|
| Budynek      | 3                   |
| Piętro       | 0                   |
| Liczba pokoi | 2                   |
| Pow. lokalu  | 35,18m <sup>2</sup> |

## WYKAZ POMIESZCZEŃ

|               |                     |
|---------------|---------------------|
| Hol           | 4,42m <sup>2</sup>  |
| Łazienka      | 4,21m <sup>2</sup>  |
| Sypialnia     | 9,16m <sup>2</sup>  |
| Salon + aneks | 17,39m <sup>2</sup> |
| Ogródek       | 26,20m <sup>2</sup> |

ŚCIANKI DZIAŁOWE NADAJĄCE SIĘ DO DEMONTAŻU  
 POWIERZCHNIE LICZONE WG NORMY PN-ISO 9836:1997  
 UWAGA: DO POWIERZCHNI LOKALU ZGODNIE Z NORMĄ PN-ISO 9836:1997  
 WLICZONO POWIERZCHNIĘ POD ŚCIANKAMI DZIAŁOWYMI NADAJĄCYMI SIĘ DO DEMONTAŻU.

## RZUT KONDYGNACJI


 PLAN  
 INWESTYCJI


**Dział Sprzedaży:**  
 ul Kopanina 34  
 60-105 Poznań

**Siedziba Firmy:**  
 ul. Chopina 1J  
 63-100 Śrem

**Kontakt:**