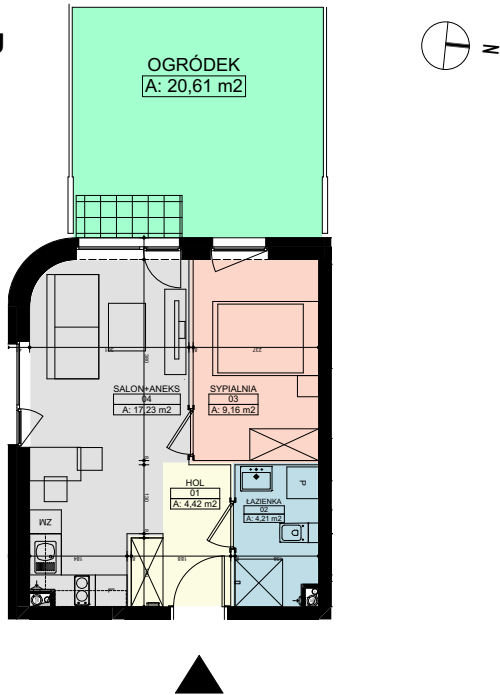
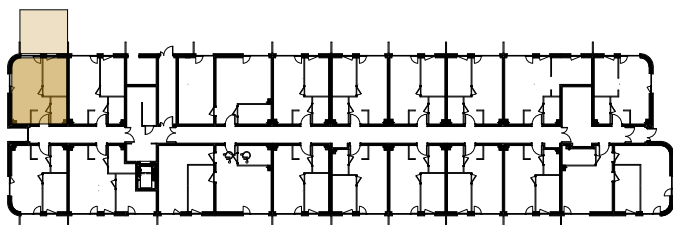


Lokal
M12

RZUT LOKALU


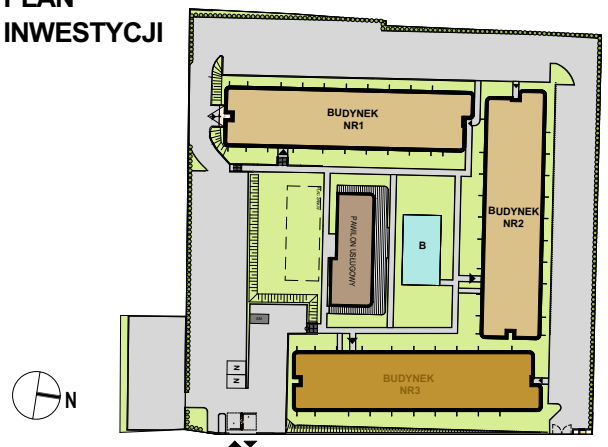
ŚCIANKI DZIAŁOWE NADAJĄCE SIĘ DO DEMONTAŻU
 POWIERZCHNIE LICZONE WG NORMY PN-ISO 9836:1997
 UWAGA: DO POWIERZCHNI LOKALU ZGODNIE Z NORMĄ PN-ISO 9836:1997
 WLICZONO POWIERZCHNIĘ POD ŚCIANKAMI DZIAŁOWYMI NADAJĄCYMI SIĘ DO DEMONTAŻU.

RZUT KONDYGNACJI

DANE LOKALU

| | |
|--------------|---------------------|
| Budynek | 3 |
| Piętro | 0 |
| Liczba pokoi | 2 |
| Pow. lokalu | 35,02m ² |

WYKAZ POMIESZCZEŃ

| | |
|---------------|---------------------|
| Hol | 4,42m ² |
| Łazienka | 4,21m ² |
| Sypialnia | 9,16m ² |
| Salon + aneks | 17,23m ² |
| Ogródek | 20,61m ² |

PLAN INWESTYCJI


Dział Sprzedaży:
 ul Kopanina 34
 60-105 Poznań

Siedziba Firmy:
 ul. Chopina 1J
 63-100 Śrem

Kontakt: